



# **Technik** *Desinfektion & Reinigung*

HOCHLEISTUNGS-ULTRASCHALL IM DENTALLABOR  
UND IN DER ZAHNARZTPRAXIS GERÄTE UND ZUBEHÖR



## **DENTAL***impulse*

BERATUNGS- UND HANDELSGESELLSCHAFT MBH

Sülldorfer Kirchenweg 131

D 22589 Hamburg

Telefon 040 25 77 67 570

Freefax 0800 879 30 29



- voller Bedien- und Anzeigekomfort bei allen Gerätegrößen
- logische Tastenbedienung mit klarer Symbolik
- gut erkennbare Zahlenwerte mit hellen LED's
- 4-Step-Bedienung als „plug and clean“
- Heizung 20–80 °C, thermostatisch regelbar, mit LED-Anzeige für Temperatur und Heizphase
- Warn-LED bei Übertemperatur
- Timer mit Minutenvorwahl oder Dauerbetrieb
- DEGAS – frei wählbarer Impulsschall – am LED-Display sichtbar
- automatische Kurzzeit-Ultraschallzugabe beim Aufheizen zur Vermeidung von Siedeverzug, abschaltbar < 60 °C

- CE-Kennzeichnung als Medizinprodukt
- Qualitätsmanagement in der Fertigung nach EN ISO 13485:2003 + AC:2007
- erhöhter Sprühwasserschutz IP 33 durch fest angeschlossenes Netzkabel und flüssigkeitsdichte Gehäusefront
- hygienisch leichte Pflege des Gehäuses
- SweepTec zur ständigen Schallfeldoszillation für gleichmäßige und schonende Reinigung
- Gebrauchsmuster DE 202 21 041.3
- automatische Sicherheitsabschaltung 12 Stunden nach letztem Tastendruck
- Füllhöhenmarkierung für sichere Dosierung
- einteilig geschweißter Auslaufbogen
- PZT-Schwingsysteme mit hohem Wirkungsgrad

### DT 102 H – das leistungsstarke 3-Liter-Gerät

- 50 % mehr Leistung
- hartverchromte Schwingwanne
- 3 Jahre Langzeitgarantie



DT 102 H

#### SONOREX DIGITEC DT 102 H • mit Heizung

Best.-Nr.: 3235

##### Technische Daten

Schwingwanne, innen:	240 × 140 × 100 mm (L × B × T)
Material:	Edelstahl 1.4301, hartverchromt
Inhalt:	3,0 Liter
Schwingsystem:	2 PZT-Großflächen-Schwingsysteme
Ultraschall-Spitzenleistung:	480 W
HF-Leistung:	120 W <sub>eff</sub>
Frequenz:	35 kHz
Heizung:	140 W
Außenabmessung:	260 × 160 × 250 mm (L × B × H)
Ausstattung:	Ablauf mit Kugelhahn G ¼, Tragegriffe



DT 100 H

#### SONOREX DIGITEC DT 100 H • mit Heizung

Best.-Nr.: 3230

#### SONOREX DIGITEC DT 100 • ohne Heizung

Best.-Nr.: 3210

##### Technische Daten

Schwingwanne, innen:	240 × 140 × 100 mm (L × B × T)
Material:	Edelstahl 1.4301
Inhalt:	3,0 Liter
Schwingsystem:	1 PZT-Großflächen-Schwingsystem
Ultraschall-Spitzenleistung:	320 W
HF-Leistung:	80 W <sub>eff</sub>
Frequenz:	35 kHz
Heizung:	DT 100 H – 140 W
Außenabmessung:	260 × 160 × 250 mm (L × B × H)



DT 31 H

**SONOREX DIGITEC DT 31 H** • mit Heizung

Best.-Nr.: 3220

**SONOREX DIGITEC DT 31** • ohne Heizung

Best.-Nr.: 3200 Preis €: 305,-

**Technische Daten**

Schwingwanne, innen:	190 × 85 × 60 mm (L × B × T)
Material:	Edelstahl 1.4301
Inhalt:	0,9 Liter
Schwingsystem:	1 PZT-Breitstrahl-Schwingsystem
Ultraschall-Spitzenleistung:	240 W
HF-Leistung:	30 W <sub>eff</sub>
Heizung:	DT 31 H - 70 W
Außenabmessung:	205 × 100 × 170 mm (L × B × H)



DT 52 H

**SONOREX DIGITEC DT 52 H** • mit Heizung

Best.-Nr.: 3225

**SONOREX DIGITEC DT 52** • ohne Heizung

Best.-Nr.: 3205

**Technische Daten**

Schwingwanne, innen:	150 × 140 × 100 mm (L × B × T)
Material:	Edelstahl 1.4301
Inhalt:	1,8 Liter
Schwingsystem:	1 PZT-Großflächen-Schwingsystem
Ultraschall-Spitzenleistung:	240 W
HF-Leistung:	60 W <sub>eff</sub>
Heizung:	DT 52 H – 140 W
Außenabmessung:	175 × 165 × 230 mm (L × B × H)



DT 255 H

**SONOREX DIGITEC DT 255 H** • mit Heizung

Best.-Nr.: 3240

**SONOREX DIGITEC DT 255** • ohne Heizung

Best.-Nr.: 3215

**Technische Daten**

Schwingwanne, innen:	300 × 150 × 150 mm (L × B × T)
Material:	Edelstahl 1.4301
Inhalt:	5,5 Liter
Schwingsystem:	2 PZT-Großflächen-Schwingsysteme
Ultraschall-Spitzenleistung:	640 W
HF-Leistung:	160 W <sub>eff</sub>
Frequenz:	35 kHz
Heizung:	DT 255 H – 280 W
Außenabmessung:	325 × 175 × 295 mm (L × B × H)
Ausstattung:	Ablauf mit Kugelhahn G ¼, Tragegriffe

## DIE KLASSIKER – Bewährtes bewahren

- schnelle, sichere Bedienung durch Drehgriffe
- Schaltuhr 1–15 min und Dauerbetrieb
- Heizung 30–80 °C, thermostatisch regelbar, Kontrollleuchte für Aufheizphase
- tropfwassergeschütztes Edelstahlgehäuse
- CE-Kennzeichnung als Medizinprodukt
- Qualitätsmanagement in der Fertigung nach EN ISO 13485:2003 + AC:2007
- PZT-Schwingsysteme mit hohem Wirkungsgrad
- Füllhöhenmarkierung für sichere Dosierung
- einteilig geschweißter Auslaufbogen

### RK 102 H – das meistgekaufte 3-Liter-Gerät

- 50 % mehr Leistung
- Hartverchromte Schwingwanne
- 3 Jahre Langzeitgarantie



RK 102 H

#### SONOREX SUPER RK 102 H • mit Heizung

Best.-Nr.: 303

##### Technische Daten

Schwingwanne, innen:	240 × 140 × 100 mm (L × B × T)
Material:	Edelstahl 1.4301, hartverchromt
Inhalt:	3,0 Liter
Schwingsystem:	2 PZT-Großflächen-Schwingsysteme
Ultraschall-Spitzenleistung:	480 W
HF-Leistung:	120 W <sub>eff</sub>
Frequenz:	35 kHz
Heizung:	140 W
Außenabmessung:	260 × 160 × 250 mm (L × B × H)
Ausstattung:	Ablauf mit Kugelhahn G ¼, Tragegriffe

#### Standardgeräte in marktüblicher Ausführung

#### SONOREX SUPER RK 100 H • mit Heizung

Best.-Nr.: 312

#### SONOREX SUPER RK 100 • ohne Heizung

Best.-Nr.: 301

##### Technische Daten

Schwingwanne, innen:	240 × 140 × 100 mm (L × B × T)
Material:	Edelstahl 1.4301
Inhalt:	3,0 Liter
Schwingsystem:	1 PZT-Großflächen-Schwingsystem
Ultraschall-Spitzenleistung:	320 W
HF-Leistung:	80 W <sub>eff</sub>
Frequenz:	35 kHz
Heizung:	RK 100 H – 140 W
Außenabmessung:	260 × 160 × 250 mm (L × B × H)



RK 100 H



RK 31 H



RK 52 H



RK 255 H



RK 513

## Für rotierende Instrumente und Zahnersatz

**SONOREX SUPER RK 31 H** • mit Heizung, 65 °C, fest eingestellt

Best.-Nr.: 044

**SONOREX SUPER RK 31** • ohne Heizung

Best.-Nr.: 329

### Technische Daten

Schwingwanne, innen:	190 × 85 × 60 mm (L × B × T)
Material:	Edelstahl 1.4301
Inhalt:	0,9 Liter
Schwingsystem:	1 PZT-Breitstrahl-Schwingsystem
Ultraschall-Spitzenleistung:	240 W
HF-Leistung:	30 W <sub>eff</sub>
Heizung:	RK 31 H – 70 W
Außenabmessung:	205 × 100 × 170 mm (L × B × H)

## Für Kleininstrumente

**SONOREX SUPER RK 52 H** • mit Heizung

Best.-Nr.: 164

**SONOREX SUPER RK 52** • ohne Heizung

Best.-Nr.: 311

### Technische Daten

Schwingwanne, innen:	150 × 140 × 100 mm (L × B × T)
Material:	Edelstahl 1.4301
Inhalt:	1,8 Liter
Schwingsystem:	1 PZT-Großflächen-Schwingsystem
Ultraschall-Spitzenleistung:	240 W
HF-Leistung:	60 W <sub>eff</sub>
Heizung:	RK 52 H – 140 W
Außenabmessung:	175 × 165 × 225 mm (L × B × H)

## Für die Kieferorthopädie

**SONOREX SUPER RK 255 H** • mit Heizung

Best.-Nr.: 316

**SONOREX SUPER RK 255** • ohne Heizung

Best.-Nr.: 3066

### Technische Daten

Schwingwanne, innen:	300 × 150 × 150 mm (L × B × T)
Material:	Edelstahl 1.4301
Inhalt:	5,5 Liter
Schwingsystem:	2 PZT-Großflächen-Schwingsysteme
Ultraschall-Spitzenleistung:	640 W
HF-Leistung:	160 W <sub>eff</sub>
Frequenz:	35 kHz
Heizung:	RK 255 H – 280 W
Außenabmessung:	325 × 175 × 295 mm (L × B × H)
Ausstattung:	Ablauf mit Kugelhahn G ¼, Tragegriffe

## Für Instrumente in Kassetten - siehe Seite 12

**SONOREX SUPER RK 513** • ohne Heizung

Best.-Nr.: 215

### Technische Daten

Schwingwanne, innen:	330 × 240 × 220 mm (L × B × T)
Material:	Edelstahl 1.4571, 2 mm stark
Inhalt:	17,0 Liter
Schwingsystem:	6 PZT-Breitstrahl-Schwingsysteme
Ultraschall-Spitzenleistung:	1200 W
HF-Leistung:	300 W <sub>eff</sub>
Frequenz:	35 kHz
Außenabmessung:	370 × 280 × 385 mm (L × B × H)
Ausstattung:	Ablauf mit Kugelhahn G ½, Tragegriffe

## DIE ROBUSTEN – mit geschweißten Wannen

- lange Lebensdauer durch eine 2 mm starke V4A-Schwingwanne aus titanstabilisiertem Edelstahl – 1.4571 (AISI 316 Ti)
- 3 Jahre Langzeitgarantie
- CE-Kennzeichnung als Medizinprodukt
- Qualitätsmanagement in der Fertigung nach EN ISO 13485:2003 + AC:2007
- schnelle, sichere Bedienung durch Drehgriffe
- Schaltuhr 1–15 min und Dauerbetrieb
- Heizung 30–80 °C, thermostatisch regelbar, Kontrollleuchte für Aufheizphase
- tropfwassergeschütztes Edelstahlgehäuse
- PZT-Schwingsysteme mit hohem Wirkungsgrad
- Füllhöhenmarkierung für sichere Dosierung
- einteilig geschweißter Auslaufbogen



RK 102 CH

### SONOREX LONGLIFE RK 102 CH • mit Heizung

Best.-Nr. 3031

#### Technische Daten

Schwingwanne, innen:	220 × 135 × 100 mm (L × B × T)
Inhalt:	3,0 Liter
Schwingsystem:	2 PZT-Großflächen-Schwingsysteme
Ultraschall-Spitzenleistung:	480 W
HF-Leistung:	120 W <sub>eff</sub>
Frequenz:	35 kHz
Schaltuhr:	1–15 min und Dauerbetrieb
Heizung:	200 W, 30–80 °C thermostatisch regelbar
Gehäuse:	Edelstahl, tropfwassergeschützt
Außenabmessung:	260 × 175 × 275 mm (L × B × H)
Ausstattung:	Ablauf mit Kugelhahn G ¼, Tragegriffe



RK 255 CH

### SONOREX LONGLIFE RK 255 CH • mit Heizung

Best.-Nr. 3033

#### Technische Daten

Schwingwanne, innen:	280 × 150 × 150 mm (L × B × T)
Inhalt:	6,3 Liter
Schwingsystem:	3 PZT-Großflächen-Schwingsysteme
Ultraschall-Spitzenleistung:	720 W
HF-Leistung:	180 W <sub>eff</sub>
Frequenz:	35 kHz
Schaltuhr:	1–15 min und Dauerbetrieb
Heizung:	280 W, 30–80 °C thermostatisch regelbar
Gehäuse:	Edelstahl, tropfwassergeschützt
Außenabmessung:	320 × 190 × 325 mm (L × B × H)
Ausstattung:	Ablauf mit Kugelhahn G ¼, Tragegriffe

## Desinfektion und Reinigung in Gemeinschaftspraxen

### Vorteile

- platzsparender und einfacher Einbau in die Arbeitsplatte – freier Arbeitsbereich
- einfache Montage durch Anschrauben
- hygienische Pflege durch abgerundete Wannenecken

### Ausstattung und Merkmale

- Ultraschallfrequenz 35 kHz
- Schwingwanne aus rostfreiem Edelstahl
- Füllhöhenmarkierung zur sicheren Dosierung
- CE-Kennzeichnung als Medizinprodukt
- Qualitätsmanagement in der Fertigung nach EN ISO 13485:2003 + AC:2007



### SONOREX SUPER ZE 100

Best.-Nr.: 2060 Preis €: 830,-



### Technische Daten

ZE 100 bestehend aus Schwingwanne, HF-Generator mit Schaltuhr

Schwingwanne, innen:	240 × 140 × 100 mm (L × B × T)
Material:	Edelstahl 1.4301
Inhalt:	3,0 Liter
Arbeitsfüllmenge:	2,0 Liter
Schwingsystem (Boden):	1 PZT-Großflächen-Schwingsystem
Außenmaße Schwingwanne:	257 × 155 × 165 mm (L × B × H)
Ablauf:	Ablaufgarnitur G 1 ½
Einbau in Arbeitsplatte:	von oben
HF-Generator:	80 × 180 × 195 mm (L × H × B)
Ultraschall-Spitzenleistung:	320 W
HF-Leistung:	80 W <sub>eff</sub>
Stromaufnahme:	0,4 A
Gesamtgewicht:	2,9 kg

**Option:** Einbauspülwanne SW 10 Z ohne Ultraschall mit Ablaufgarnitur G 1 ½  
Best.-Nr. 3001

### SONOREX SUPER ZE 514

Best.-Nr.: 2097 Preis €: 2.015,-

ZE 514 bestehend aus Schwingwanne, HF-Generator und Steuereinheit ST 15



### Technische Daten

Schwingwanne, innen:	325 × 300 × 150 mm (L × B × T)
Material:	Edelstahl 1.4301
Inhalt:	13,5 Liter
Arbeitsfüllmenge:	9,0 Liter
Schwingsysteme (Boden):	4 PZT-Großflächen-Schwingsysteme
Außenmaße Schwingwanne:	350 × 324 × 215 mm (L × B × H)
Ablauf:	Ablaufgarnitur G 1 ½
Einbau in Arbeitsplatte:	von unten oder oben
HF-Generator:	360 × 310 × 142 mm (L × B × H)
Ultraschall-Spitzenleistung:	860 W
HF-Leistung:	215 W <sub>eff</sub>
Stromaufnahme:	1,0 A
Gesamtgewicht:	7,8 kg

**Option:** Einbauspülwanne SW 14 Z ohne Ultraschall mit Ablaufgarnitur G 1 ½  
Best.-Nr. 088

### SONOREX SUPER ZE 514 DT

Best.-Nr.: 3202 Preis €: 2.215,-

ZE 514 DT bestehend aus Schwingwanne, HF-Generator und Steuereinheit ST 30 DT mit Drucktasten und LED-Anzeigen für Zeit und Temperatur





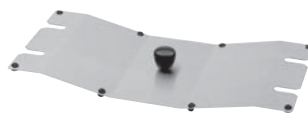
**Richtiges Zubehör erleichtert die Ultraschall-Anwendung und schont gleichzeitig die Schwingwanne und das Instrumentarium. Reinigungsgut oder Gefäße nicht auf den Wanneboden stellen!**



K 3 C

**Einhängekorb**

aus Edelstahl.  
Zur Reinigung von Instrumenten wie Sonden, Stopfer, Spritzen usw. direkt in der Schwingwanne. Optimale Ultraschall-Durchlässigkeit.



D 100

**Deckel**

aus Edelstahl.  
Zum Abdecken der Schwingwanne. Schützt die Flüssigkeit vor Verschmutzungen. Kondenswasser wird in die Schwingwanne abgeleitet.



PK 2 C

**Einhängekorb**

aus Kunststoff, gelocht.  
Für empfindliche Oberflächen.



KW 3

**Einhängewanne**

aus Kunststoff mit Deckel.  
Für die Reinigung in aggressiven Flüssigkeiten.



K 14 EM

**Einsatzkorb K 14 EM**

aus Edelstahl  
für ZE 514/... DT  
(230 x 240 x 45 mm)  
Korbträger erforderlich!  
Maschenweite 4 x 4 mm  
Best.-Nr. 226



LT 102

**Löffelträger**

aus Edelstahl.  
Mit Silikon-Abstandshaltern zur sicheren Fixierung von max. 8 Abdrucklöffeln.



KT 14

**Korbträger KT 14**

aus Edelstahl  
für ZE 514/... DT  
Passend für K 14 EM  
Best.-Nr. 131



KAH 13

**Kassettenhalter KAH 13**

aus Edelstahl für RK 513.  
Zur gleichzeitigen Beschallung von bis zu 3 Kassetten  
Best.-Nr. 235  
Siehe Seite 12

Zubehör \ Gerät	RK 31/H DT 31/ H	RK 52/H DT 52/H	RK 100/H, DT 100/H RK 102 H DT 102 H	RK 102 CH
Einhängekorb, Edelstahl (L x B x H) mm Best.-Nr.	K 08 170 x 65 x 50 209	K 1 C 120 x 110 x 40 3024	K 3 C 200 x 110 x 40 3025	K 3 C 200 x 110 x 40 3025
Einhängekorb, Kunststoff (L x B x H) mm Best.-Nr.	-	PK 1 C 90 x 90 x 66 3046	PK 2 C 187 x 90 x 56 3082	PK 2 C 187 x 90 x 56 3082
Deckel, Edelstahl Best.-Nr.	D 08 218	D 52 3002	D 100 3003	D 100 3003
Einhängewanne, Kunststoff (L x B x H) mm Best.-Nr.	-	-	KW 3 195 x 115 x 88 715	-
Lochdeckel Best.-Nr.	DE 08 278	DE 52 3016	DE 100 3017	DE 100 3017
Löffelträger Best.-Nr.	-	-	LT 102 371	-



DE 100



SD 06



DD 06



PD 06



EB 05



SD 04



KB 04



SD 05



KD 0



PD 04

## Lochdeckel

aus Edelstahl. Zum Einhängen von Einsatzgefäßen.

## Einsatzgefäße

Zur indirekten Reinigung von Kleinteilen.

**Passend in Lochdeckel ab DE 52:**

**SD 06** aus Glas, 600 ml,  
Ø 84 mm, Höhe 125 mm, mit Ring GR 06 und Deckel DD 06  
Best.-Nr. 330

**PD 06** aus Kunststoff, 600 ml,  
Ø 86 mm, Höhe 125 mm, mit Ring GR 06 und Deckel DD 06  
Best.-Nr. 299

**EB 05** aus Edelstahl, 600 ml,  
Ø 87 mm, Höhe 110 mm, mit Ring GR 06 und Deckel DD 06  
Best.-Nr. 340

**Passend in Lochdeckel DE 08:**

**SD 04** aus Glas, 400 ml,  
Ø 76 mm, Höhe 110 mm, mit Ring GR 04, ohne Deckel  
Best.-Nr. 168

**KB 04** aus Kunststoff, 400 ml,  
Ø 76 mm, Höhe 110 mm, mit Ring GR 04, ohne Deckel  
Best.-Nr. 3000

**SD 05** aus Glas, 600 ml,  
Ø 76 mm, Höhe 150 mm, mit Ring GR 04, ohne Deckel  
Best.-Nr. 575

## Einsatzkörbe

Siebgewebe 1 x 1 mm, passend in Einsatzgefäße:

**KD 0** für SD 06, PD 06, EB 05  
aus Edelstahl, Ø 75 mm innen, außen 85 mm  
Best.-Nr. 370

**PD 04** für SD 06, PD 06, EB 05, SD 05, KB 04  
aus Kunststoff, Ø 60 mm innen, außen 75 mm  
Best.-Nr. 126

Zubehör \ Gerät	RK 255/H DT 255/H	RK 255 CH	RK 513	ZE 100	ZE 514 ZE 514 DT
Einhängkorb, Edelstahl (L × B × H) mm Best.-Nr.	K 5 C 260 × 110 × 40 3027	K 5 C 260 × 110 × 40 3027	K 13 250 × 190 × 50 222	K 3 Z 200 × 110 × 40 080	K 14 275 × 245 × 50 354
Einhängkorb, Kunststoff (L × B × H) mm Best.-Nr.	K 5 P 254 × 96 × 130 113	-	-	-	-
Deckel, Edelstahl Best.-Nr.	D 255 3007	D 255 3007	D 513 3009	D 100 3003	D 14* D 14 T** 344 3062
Einhängwanne, Kunststoff (L × B × H) mm Best.-Nr.	KW 5 254 × 96 × 130 240	-	-	-	KW 14 280 × 215 × 145 613
Lochdeckel, Edelstahl Best.-Nr.	DE 255 3028	DE 255 3028	DE 3BL 308	DE 100 3017	-
Löffelträger, Edelstahl Best.-Nr.	LT 102 371	-	-	-	-

\*bei Wanneneinbau von unten (für KT 14 und K 14 EM) \*\*bei Wanneneinbau von oben (für KT 14 und K 14 EM)



Die optimale Wirkung des Ultraschalls setzt die Anwendung spezieller Desinfektions- und Reinigungspräparate voraus. Diese müssen kavitationsfördernde und materialschonende Eigenschaften aufweisen. Viele Desinfektions- und Reinigungs-Präparate können Bestandteile enthalten, die die Edelstahl-Schwingwanne angreifen.

STAMMOPUR, TICKOMED und STAMMOFORM sind speziell für die Anwendung im Ultraschallbad entwickelt worden und haben die CE-Kennzeichnung nach MPG.

Alle Präparate sind umweltschonend und biologisch abbaubar.

### Universal-Instrumenten-Reiniger TICKOMED 1

Entfernt Blut, Sekrete, Sputum, Schleif- und Polierpasten, Fette, Wachse, Gewebereste, Füllmaterialien, Dentinspäne von Instrumenten, Geräten, Zahnersatz, rotierenden Kleininstrumenten. Konzentrat. Sehr hohe Materialverträglichkeit, mit Korrosionsschutz. Auch für Leichtmetalle. Als Kontaktflüssigkeit einsetzbar. Mild-alkalisch, pH 9,0 bei 1 %. **Gefahrenbezeichnung:** Xi Reizend

**Anwendung mit Ultraschall**  
3 % - 2 - 10 min

Lieferform	Best.-Nr.
2-Liter-Flasche	904
5-Liter-Kanister	949
25-Liter-Kanister	961



### Instrumenten- und Intensiv-Reiniger STAMMOPUR RD 5

Entfernt hartnäckige, eingetrocknete Verunreinigungen wie Blut, Sekrete, Sputum, Schleif- und Polierrückstände, Fette, Wachse, Gewebereste, Füllmaterialien von Instrumenten, Geräten, Zahnersatz und Kronen. Konzentrat. Hohe Materialverträglichkeit, mit Korrosionsschutz. Nicht für Leichtmetalle. Alkalisch, pH 10,9 bei 1 %. **Gefahrenbezeichnung:** Xi Reizend

**Anwendung mit Ultraschall**  
3 % - 2 - 10 min

Lieferform	Best.-Nr.
2-Liter-Flasche	827
5-Liter-Kanister	901
25-Liter-Kanister	902



### Zement-Entferner und Prothetik-Reiniger STAMMOPUR Z

Entfernt Dental-Zemente (bis auf einige Glas-Ionomer-Zemente), Zahnstein, provisorische Füllmaterialien, Einbettmassen, Oxide und Flussmittelreste von Instrumenten und Prothetik. Konzentrat. Für Edelstahl, Edelmetalle, Kunststoff, Keramik. Nicht für Leichtmetalle. Vorsicht bei beschädigter Verchromung! Anwendung **nur** im Einsatzgefäß (indirekte Beschallung, Kontaktflüssigkeit z. B. TICKOMED 1 oder STAMMOPUR DR 8) Sauer, pH 1,9 bei 1 %. **Gefahrenbezeichnung:** C Ätzend

**Anwendung mit Ultraschall**  
5 % - 2 - 10 min

Lieferform	Best.-Nr.
2-Liter-Flasche	822
5-Liter-Kanister	928
25-Liter-Kanister	929



### Gips- und Alginat-Entferner STAMMOPUR AG

Entfernt Gipse, Alginate, Abdruck- und Einbettmassen von Abdrucklöffeln, Dentalwerkzeugen und Hilfsmitteln. Gebrauchsfertig. Sehr hohe Materialverträglichkeit. Für alle Materialien, auch für Leichtmetalle. Auch ohne Ultraschall wirksam anwendbar für z. B.: Gips-Anmischbecher, Vakuum-Anrührgeräte, unverdünnt 15-120 Minuten. Mild-alkalisch, pH 8,0.

**Anwendung mit Ultraschall**  
unverdünnt - 3 - 10 min

Lieferform	Best.-Nr.
2-Liter-Flasche	825
5-Liter-Kanister	906
25-Liter-Kanister	907



## Instrumenten-Desinfektion und Intensiv-Reinigung STAMMOPUR DR 8 – VAH-zertifiziert

Gleichzeitige Desinfektion und Intensivreinigung nach der Trockenablage. Hohe Blutauflösung, für stark verunreinigte Instrumente mit angetrocknetem Blut und verkrusteten Sekreten. Kurze Beschallungszeit, daher besonders zur Desinfektion und Reinigung von hochempfindlichen Instrumenten geeignet. Sehr hohe Materialverträglichkeit. Von namhaften Endoskop-Herstellern empfohlen. Lösung unter Belastung 3 Tage verwendbar. Geruchsneutral. Konzentrat. Mit Korrosionsschutz. Aldehyd-, chlor- und phenolfrei. Bakterizid (inkl. Tb.-B., Helicobacter pylori), fungizid, begrenzt viruzid (HBV, HCV, HIV, BVDV, Adeno, Vakzinia, H5N1). Papova mit Ultraschall unter hoher Belastung 2 % - 10 min. Mild-alkalisch pH 9,4 (1 %). **Gefahrenbezeichnung:** C Ätzend

**100 g enthalten:** 9,9 g Bis(3-aminopropyl) dodecylamin, 8,4 g Didecylmethylpoly(oxyethyl)ammoniumpropionat; 5-10 % nichtionische Tenside, 30-50 % Lösemittel, Komplexbildner, pH-Regulatoren, Stilmittel. **Gutachten: Bakterien, Pilze:** Dr. F.-A. Pitten, Gießen 11/05, Prof. Dr. Schubert, Frankfurt 6/99, Prof. Dr. Werner, Schwerin 12/98. **HBV/HIV:** Prof. Dr. Frösner, München 8/99. **Standzeitbestimmung:** Prof. Dr. Werner, Schwerin 10/99. **Ultraschall-Zeitverkürzung:** Dr. Färber, Gießen 8/02. **Vakzinia, BVDV, H5N1:** Prof. Dr. L. Döhner, Dr. Becher, Greifswald 08/06; **Papova:** Prof. Dr. L. Döhner, Dr. Becher, Greifswald 01/07.



Anwendung mit Ultraschall
2 % - 5 min
1,5 % - 10 min
1 % - 15 min

Lieferform	Best.-Nr.
2-Liter-Flasche	972
5-Liter-Kanister	974
25-Liter-Kanister	936

Anwendung ohne Ultraschall
1 % - 60 min
2 % - 30 min
3 % - 15 min

## Bohrer-Desinfektion und Reinigung STAMMOPUR DB – VAH-zertifiziert

Gleichzeitige Desinfektion und Reinigung von rotierenden Kleininstrumenten wie Bohrern und Fräsern sowie Nervnadeln und Wurzelkanalinstrumenten. Gebrauchsfertig. Mit Korrosionsschutz. Hohe Materialverträglichkeit. Vorsicht bei Leichtmetallen. Nicht für alkali- und alkoholempfindliche Materialien. Bakterizid (inkl. Tb.-B.), fungizid, Viren (HBV/HIV). Alkalisch, pH 13,0. **Gefahrenbezeichnung:** Xi Reizend

**100 g enthalten:** 30 g 2-Propanol, 0,1 g Didecylmethylammoniumchlorid, <0,5 % Natriumhydroxid, Inhibitoren, anorganische Salze. **Gutachten: Bakterien, Pilze:** Prof. Dr. Gundermann, 06/94 und 04/98 Kiel; Prof. Dr. Hartmann, 06/93 Berlin, Prof. Dr. Werner, 02/98 Schwerin; Prof. Dr. Wille, 06/04 Gießen. **HBV/HIV:** Dr. Steinmann, 03/98 Bremen. **Ultraschall-Zeitverkürzung:** Prof. Dr. Hartmann, 03/94 Berlin.



Anwendung mit Ultraschall
unverdünnt 5 min

Lieferform	Best.-Nr.
2-Liter-Flasche	821
5-Liter-Kanister	984
25-Liter-Kanister	933

## Abdruck- und Prothetik-Desinfektion mit Reinigung STAMMOFORM D

Gleichzeitige Desinfektion und Reinigung von Abdrücken und Prothetik nach der Abnahme oder Bearbeitung. Gewährleistet hohe Formstabilität bei Alginaten, Silikonen, Gipsen, Hydrocolloiden und Polyethergummi. Pulver. Sehr hohe Materialverträglichkeit. Frei von Aldehyden, Chlor, Phenolen, Quats, wirksam gegen Bakterien (inkl. Tb.-B.), Pilze, Viren (Polio, Vakzinia, Adeno, Papova). Mild-alkalisch, pH 8,9 bei 1 %. **Gefahrenbezeichnung:** Xn Gesundheitsschädlich

**100 g enthalten:** 24,0 g Acetoxybenzoesäure, 37,5 g Natriumpercarbonat, Komplexbildner, <5 % anionische Tenside, Citrate, Carbonate. **Gutachten: Bakterien, Pilze (Flächendesinfektion):** Prof. Dr. Hartmann, 9/94 Berlin; **Viren (Polio, Adeno, Papova und Vakzinia):** Prof. Dr. Hartmann, 4/87 Berlin.



Anwendung ohne Ultraschall 2 %
5 Sekunden tauchen
15 min Einwirkzeit

Lieferform	Best.-Nr.
200 g	924
4 x 200 g	925

# SONOREX SUPER RK 513



SONOREX SUPER RK 513 mit Kassettenhalter KAH 13 und bestückten Kassetten

- Bestückte Instrumenten-Kassetten im Kassettenhalter KAH 13 (300 × 215 × 170 mm) gleichzeitig desinfizieren und reinigen in STAMMOPUR DR 8
  - bis zu 3 × 1/1 DIN-Kassetten, für die Chirurgie,
  - bis zu 6 × 1/2 DIN-Kassetten, für die Prophylaxe,
  - bis zu 12 × 1/4 DIN-Kassetten, für Diagnostik und Prophylaxe
- Gleichzeitig desinfizieren und reinigen in STAMMOPUR DR 8 von lose gepackten Instrumenten im Einhängkorb K 13
- Reinigen von Instrumenten und Bohrern gleichzeitig:
  - Mit Korb K 3 CL und Lochdeckel DE 3 BL zur Aufnahme von 2 Einsatzgläsern SD 06.
  - Verschmutzte Instrumente im Einhängkorb K 3 CL in STAMMOPUR DR 8 gleichzeitig desinfizieren und reinigen
  - Bohrer in einem Einsatzglas SD 06 im Einsatzkorb KD 0 in STAMMOPUR DB desinfizieren und reinigen
  - Zementreste von Instrumenten entfernen im zweiten Einsatzglas SD 06 mit STAMMOPUR Z

Gerätebeschreibung auf Seite 5, Zubehör auf Seite 8/9

**BESTELLSHOTLINE 040 25 77 67 570**

**DENTAL***impulse*  
BERATUNGS- UND HANDELSGESELLSCHAFT MBH

[www.dentalimpulse.de](http://www.dentalimpulse.de)

Sülldorfer Kirchenweg 131  
D 22589 Hamburg  
Telefon 040 25 77 67 570  
Freefax 0800 879 30 29

Revisionsstand 2010 / 1